

M 1200R LS

SOBREPONER
SURFACE MOUNTING

ESPECIFICACIONES INSTALACIÓN

INSTALLATION FEATURES

Instalación <i>Installation</i>	_____	Sobreponer <i>Surface Mounting</i>
Alto <i>High</i>	_____	73 mm
Ancho <i>Width</i>	_____	266 mm
Profundo <i>Deep</i>	_____	40 mm

LED _____ Sí
Led _____ *Yes*

Monitorización _____ Sí
Monitoring contact _____ *Yes*

Temporización _____ No
Time delay _____ *No*

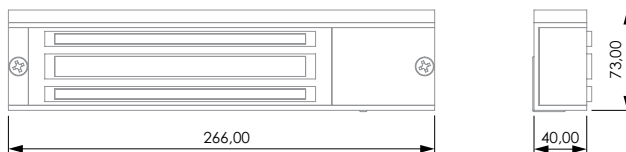
Rango temperatura de trabajo _ -60 / +50 °C
Working temperature range

- ✓ Contacto magnetico integrado para el control del estado de la puerta.
Built-In magnetic contact for door status monitoring.

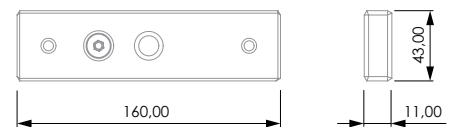
PLANO TÉCNICO

TECHNICAL DRAW

VENTOSAS
MAGNETIC LOCK



CONTRAPLACA
STRIKE PLATE



ACCESORIOS COMPATIBLES
COMPATIBLE ACCESSORIES

L1200 SOPORTE
L1200 BRACKET

Z1200 SOPORTE
Z1200 BRACKET

ZL1200 SOPORTE
ZL1200 BRACKET

U1200 PUERTAS DE CRISTAL
U1200 GLASS DOORS

F1200 PUERTAS RF
F1200 RF DOORS

C1200 CUBIERTA
C1200 COVER

ESPECIFICACIONES ELÉCTRICAS

ELECTRICAL FEATURES

MODELO MODEL	M120	M300	M600	M1200
RETENCIÓN HOLDING FORCE	180 Kg	280 Kg	350 Kg	500 Kg
ALIMENTACIÓN POWER SUPPLY	12 VDC	12-24 VDC	12-24 VDC	12-24 VDC
CONSUMO CORRIENTE CURRENT CONSUMPTION	360 mA	400-200 mA	400-200 mA	400-200 mA

NUEVA ILUMINACIÓN LED
NEW LED LIGHTING

